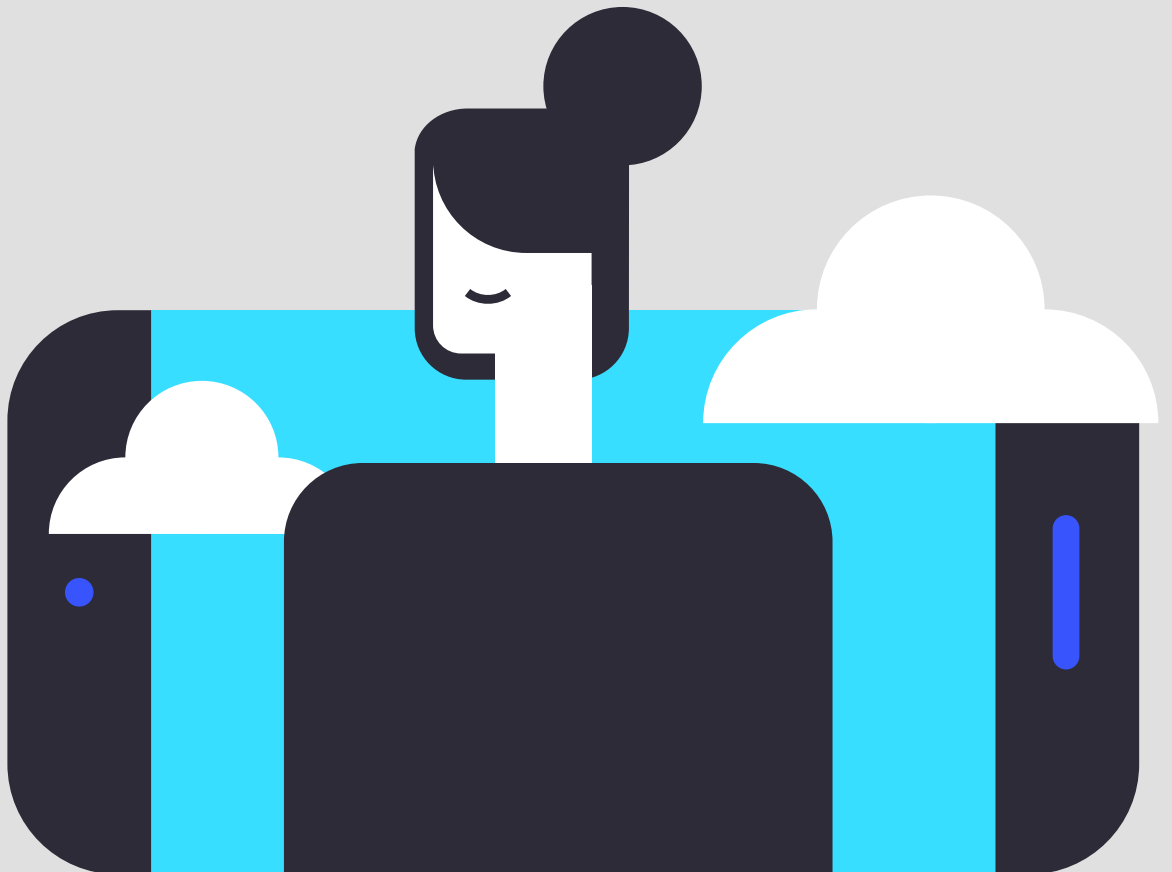


# Configuración APN en Roaming

## ¿Viajas al extranjero?

Te explicamos paso a paso cómo configurar el Roaming y el APN en tu móvil en función del sistema operativo de tu dispositivo.



# Índice

1

iphone  
(versiones anteriores  
a iOS 12)

2

iphone  
(versión iOS 12  
y posteriores)

3

Android

4

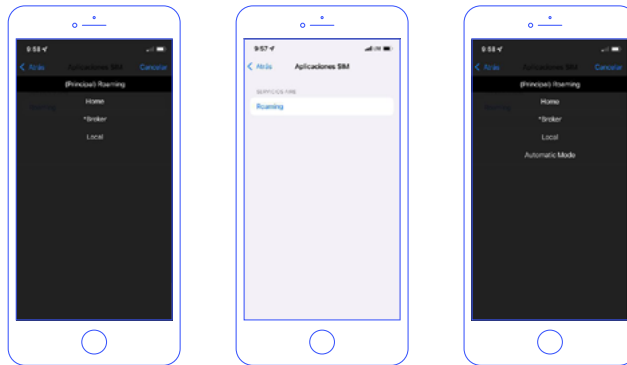
Xiaomi

# 1

## Guía configuración APN en Roaming iPhone - Versiones anteriores a iOS 12

### Paso 1

Ajustes > Datos Móviles > Aplicaciones SIM > Roaming > Seleccionar el modo "Automatic Mode"



#### A tener en cuenta

Si la opción no aparece, posiblemente ya esté activada, no obstante, para confirmar por favor, seleccione el modo Broker, entre de nuevo a Roaming y seleccione "Automatic Mode"

### Paso 2

#### Búsqueda manual del operador

Configuración > Datos móviles > Selección de red > Quitar "Automático" > Seleccionar la red correspondiente.

### Paso 3

#### Configuración de APN

##### Opción 1

Enviar SMS con el enlace directo al archivo que debe instalar (El enlace es [apn.operador.es](http://apn.operador.es)). > Descargar archivo > Aceptar y continuar todas las condiciones durante la instalación.

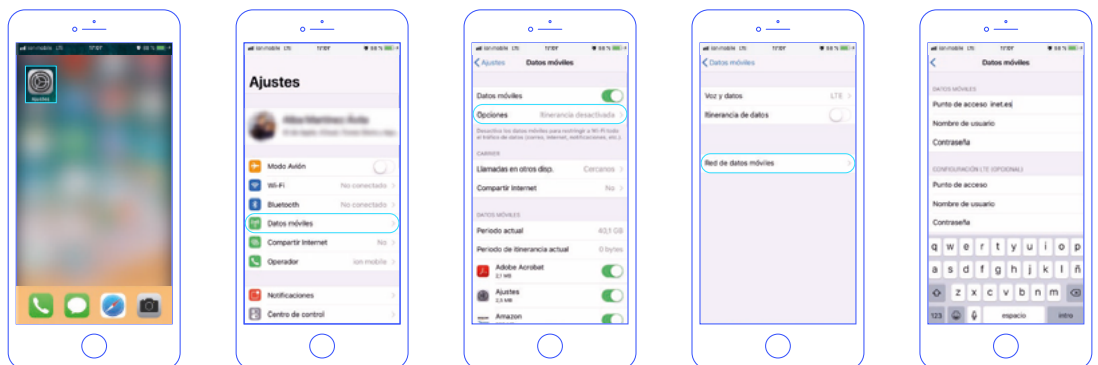
##### Opción 2

Entrar a la web [www.ionmobile.es](http://www.ionmobile.es) > Ir a la sección "AYUDA" > Pulsar "Preguntas más frecuentes" > Pulsar la primera ("Cómo puedo configurar internet en mi móvil") > Seleccionar sistema operativo "iOS" > Pulsar "Instalar" > Aceptar y continuar todas las condiciones durante la instalación.

##### Opción 3

Configurar manualmente el APN: Ajustes > Datos móviles > Red de datos móviles > Buscar sección "Datos móviles" y justo abajo introducir en el campo "Punto de acceso": [inet.es](http://inet.es) > Nombre de usuario: (en blanco) > Contraseña: (en blanco).

**Importante: Si la red seleccionada es 3G, debes forzar el tipo de red preferida a 3G.**



### Paso 4

#### Itinerancia

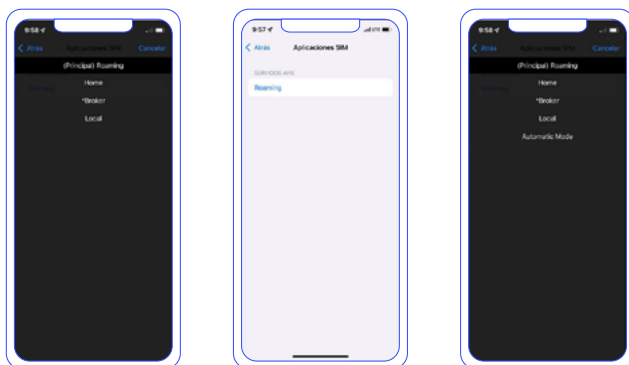
Ajustes > Datos Móviles > Opciones > Activar itinerancia.

# 2

## Guía configuración APN en Roaming iPhone - Versión iOS 12 y posteriores

### Paso 1

Ajustes > Datos Móviles > Aplicaciones SIM > Roaming > Seleccionar el modo "Automatic Mode"



#### A tener en cuenta

Si la opción no aparece, posiblemente ya esté activada, no obstante, para confirmar por favor, seleccione el modo Broker, entre de nuevo a Roaming y seleccione "Automatic Mode"

### Paso 2

#### Búsqueda manual del operador

Configuración > Datos móviles > Selección de red > Quitar "Automático" > Seleccionar la red correspondiente.

### Paso 3

#### Configuración de APN

##### Opción 1

Enviar SMS con el enlace directo al archivo que debe instalar (El enlace es [apn.operator.es](http://apn.operator.es)). > Descargar archivo > Aceptar y continuar todas las condiciones durante la instalación.

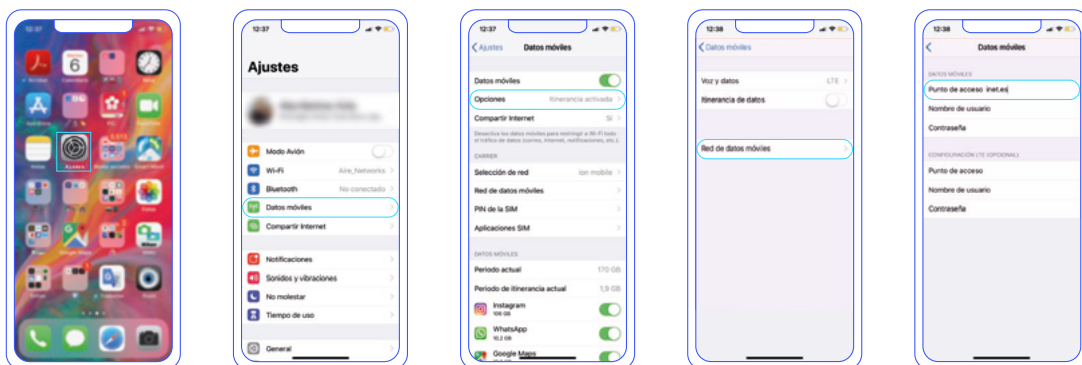
##### Opción 2

Entrar a la web [www.ionmobile.es](http://www.ionmobile.es) > Ir a la sección "AYUDA" > Pulsar "Preguntas más frecuentes" > Pulsar la primera ("Cómo puedo configurar internet en mi móvil") > Seleccionar sistema operativo "iOS" > Pulsar "Instalar" > Aceptar y continuar todas las condiciones durante la instalación.

##### Opción 3

Configurar manualmente el APN: Ajustes > Datos móviles > Red de datos móviles > Buscar sección "Datos móviles" y justo abajo introducir en el campo "Punto de acceso": inet.es > Nombre de usuario: (en blanco) > Contraseña: (en blanco).

**Importante: Si la red seleccionada es 3G, debes forzar el tipo de red preferida a 3G.**



### Paso 4

#### Itinerancia

Ajustes > Datos Móviles > Opciones > Activar itinerancia.

# 3

## Guía configuración APN en Roaming Android

### Paso 1

#### Localiza y abre nuestra "APP SIM"

Al introducir la SIM se instala una app en tu escritorio móvil. El nombre se puede variar ("Servicios SIM", "Servicios Aire". "Herramientas SIM", "Ajustes SIM") > Roaming > Seleccionar "Automatic Mode"

Espera unos segundos.



#### A tener en cuenta

Si la opción no aparece, posiblemente ya esté activada, no obstante, para confirmar por favor, seleccione el modo "Broker", entre de nuevo a Roaming y seleccione "Automatic Mode".

### Paso 2

#### Forzado de red móvil

Entra en "Ajustes", "Conexiones" o "Más redes" > Redes Móviles > Operadores de red > Búsqueda manual.

Selecciona la red con la que tenemos acuerdo.

Una vez seleccionada espera 1 minuto para que tu móvil se registre.

### Paso 3

#### Configuración de APN

Ajustes > Redes Móviles > "Nombres de punto de acceso" o "APN"> Añadir (símbolo "+") > Introducir los siguientes datos:

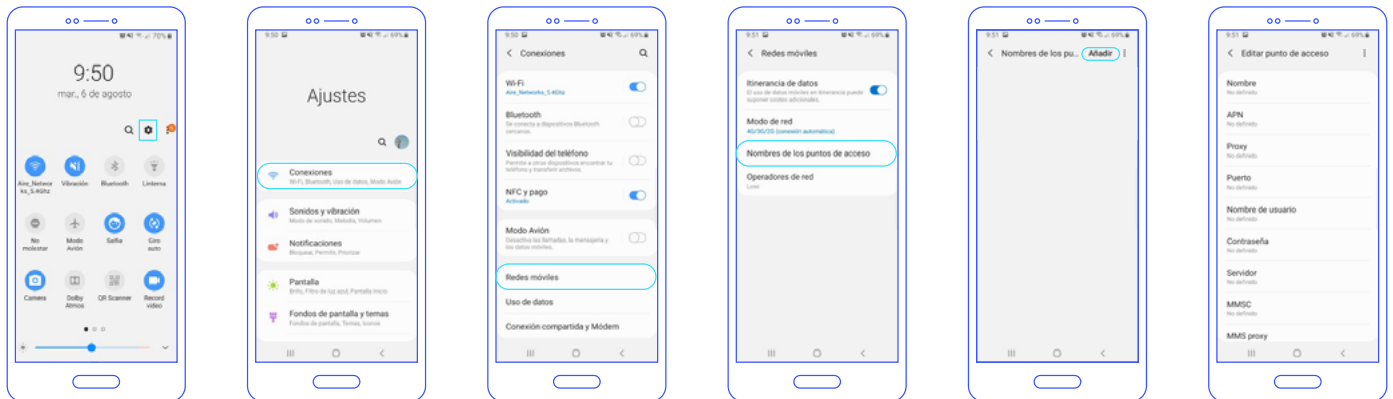
- Nombre: "ION" y pulsa "aceptar".
- "APN": "inet.es" (minúsculas) y pulsa "aceptar".
- MCC: 214 (lo pondrá por defecto, comprueba que es correcto)
- MNC: 05 (lo pondrá por defecto, comprueba que es correcto)
- Tipo de APN: default (**IMPORTANTE: escríbelo en minúsculas**)

#### escríbelo en minúsculas)

- Tipo de OMV: IMSI

Para guardar los cambios realizados, por favor, pulse los tres puntos de la esquina superior derecha.

Una vez guardado en la pantalla anterior aparecerá el nuevo APN creado. Tiene que tener un círculo azul o verde a modo de selección, en caso contrario seleccionar y esperar unos segundos.



### Paso 4

#### Itinerancia

Ajustes > Conexiones > Redes Móviles > Itinerancia de datos.

# 4

## Guía configuración APN en Roaming Xiaomi

### Paso 1

#### Localiza y abre nuestra "APP SIM"

Al introducir la SIM se instala una app en tu escritorio móvil. El nombre se puede variar ("Servicios SIM", "Servicios Aire". "Herramientas SIM", "Ajustes

SIM") > Roaming > Seleccionar "Automatic Mode"  
Espera unos segundos.



#### A tener en cuenta

Si la opción no aparece, posiblemente ya esté activada, no obstante, para confirmar por favor, seleccione el modo "Broker", entre de nuevo a Roaming y seleccione "Automatic Mode"

### Paso 2

#### Búsqueda manual del operador

Ajustes > Tarjetas SIM y redes móviles > Seleccionar la tarjeta donde has introducido la nuestra > Redes móviles > Qui-

ta la opción de selección automática. Una vez detectadas las redes disponibles elige aquella con la que tenemos acuerdo en el país donde te encuentras.

### Paso 3

#### Configuración de APN

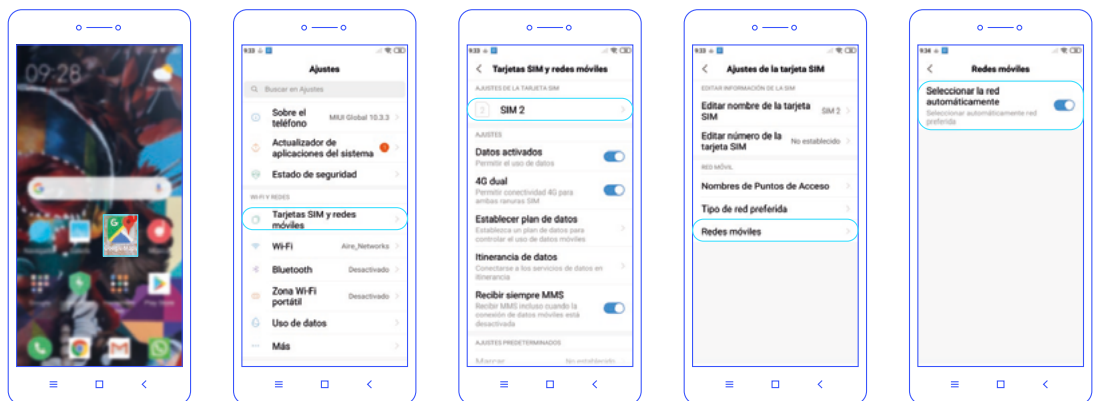
Ajustes > Redes Móviles > "Nombres de punto de acceso" o "APN"> Añadir (símbolo "+") > Introducir los siguientes datos:

- Nombre: "ION" y pulsa "aceptar".
- "APN": "inet.es" (minúsculas) y pulsa "aceptar".
- MCC: 214 (lo pondrá por defecto, comprueba que es correcto)
- MNC: 05 (lo pondrá por defecto, comprueba que es correcto)

- Tipo de APN: default (**IMPORTANTE: escríbelo en minúsculas**)
- Tipo de OMV: IMSI

A continuación, pulsa "... Más" y debajo en la opción "Guardar".

Una vez guardado en la pantalla anterior aparecerá el nuevo APN creado. Tiene que tener un círculo azul o verde a modo selección, en caso contrario seleccionar y esperar unos segundos.



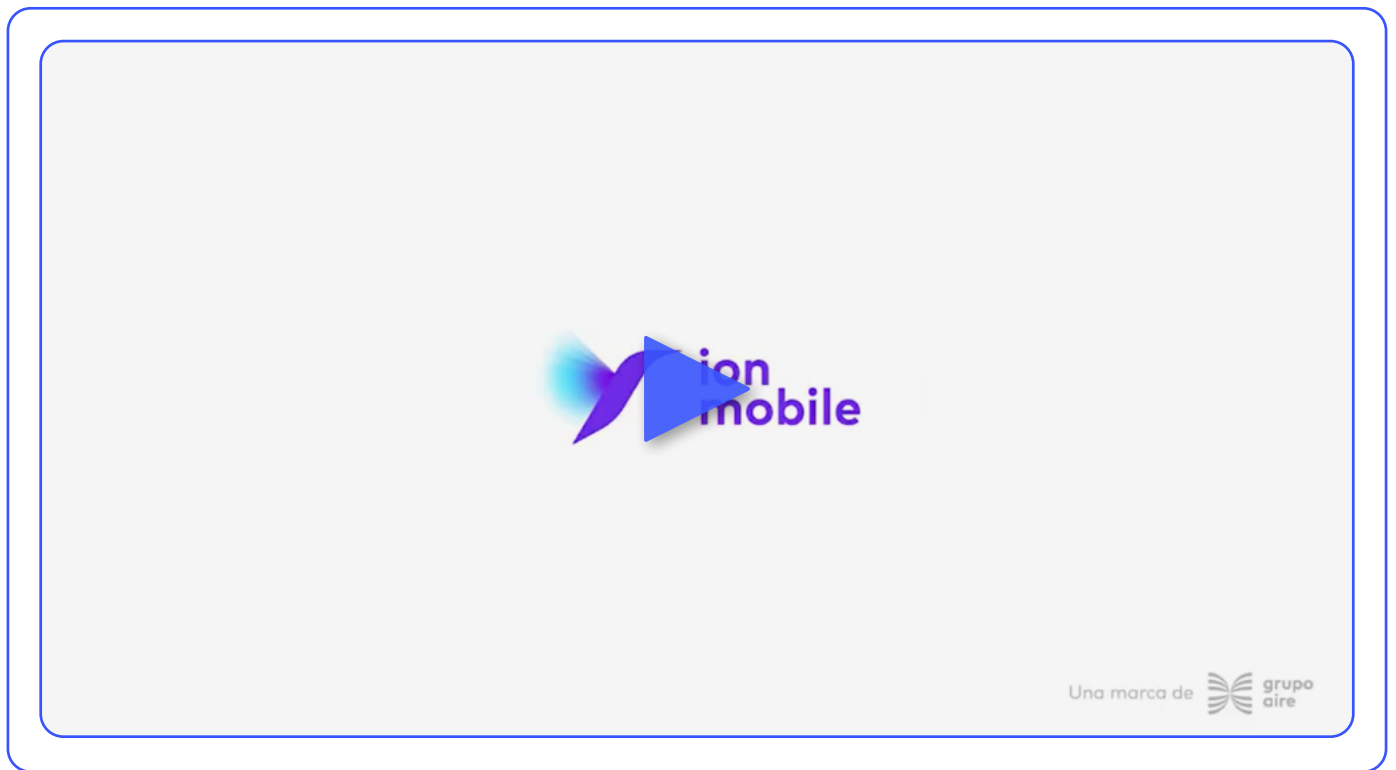
### Paso 4

#### Itinerancia

Ajustes > Tarjetas SIM y Redes > Itinerancia de datos > Roaming internacional > Siempre

# ¿Tienes alguna duda?

Te explicamos cómo  
configurar el Roaming  
en este tutorial





C/Santiago Ramón y Cajal, 11.  
Elche parque Empresarial.  
03203 Elche, Alicante.

+34 911 090 000

[airenetworks.es](http://airenetworks.es)